

Volvo Construction Equipment  
Building Tomorrow



# SD75B, SD115B, SD135B, SD160B

Volvo Tek Tamburlu Silindirler 7,1-16,5 t 55-123 kW



# Çok yönlü performans

Volvo B-serisi toprak silindirleri ileri teknolojiyle donatılmıştır. Motor kendi kendini kontrol ederken, tambur kolaylıkla yapılandırılır. Silindirler, uygulamanıza ve iş sahanıza uyum sağlayarak maksimum esneklik ve performans sunar.

## Frekans ve genlik seçenekleri

Değişen toprak tipi ve koşullarını telafi etmek için operatör konsolundan titreşim frekansını kolayca ayarlayın. İki frekans ayarı standarttır ve çok daha yüksek esneklik için opsiyonel olarak beş seçenek de sunulmaktadır. Yüksek ve düşük deplasmanlar da seçilebilir.

## Birçok motor seçeneği

Ultra düşük kükürlü diesel yakıtların kolay temin edilemediği pazarlar için, SD115B-SD160B modeli opsiyonel Stage IIIA motor ile donatılabilir. Ultra düşük kükürlü yakıt bulunan pazarlar için, Stage V motor seçeneği mevcuttur.



## Uygulama çeşitliliği

Makine üç farklı konfigürasyonda kurulabilir ve düz ya da keçi ayağı tambur ile kullanılabilir. Bir keçi ayağı kovanı sayesinde, silindir pürüzsüz tamburdan keçi ayağı tambura hızla ve kolaylıkla değiştirilebilir. Keçi ayağı kovanı kiti, makinenin farklı uygulamalarda kullanılmasına olanak sağlar ve esnekliği artırır.

## Tambur performansı

Volvo'nun gelişmiş tambur kontrol sistemi, farklı frekanslar, çift deplasman ve ideal merkezkaç kuvveti sağlayarak tamburun performansını uygulamanıza uygun hale getirir. Yüksek veya düşük deplasman değerleri kolayca seçilebilir, bu sayede tamburun uyguladığı dinamik gücün yapılan işe ve malzemenin derinliğine göre ayarlanması mümkün olur. Otomatik titreşim de çalışma kolaylığı ve işleyiş verimliliğini artıran bir özelliktir.



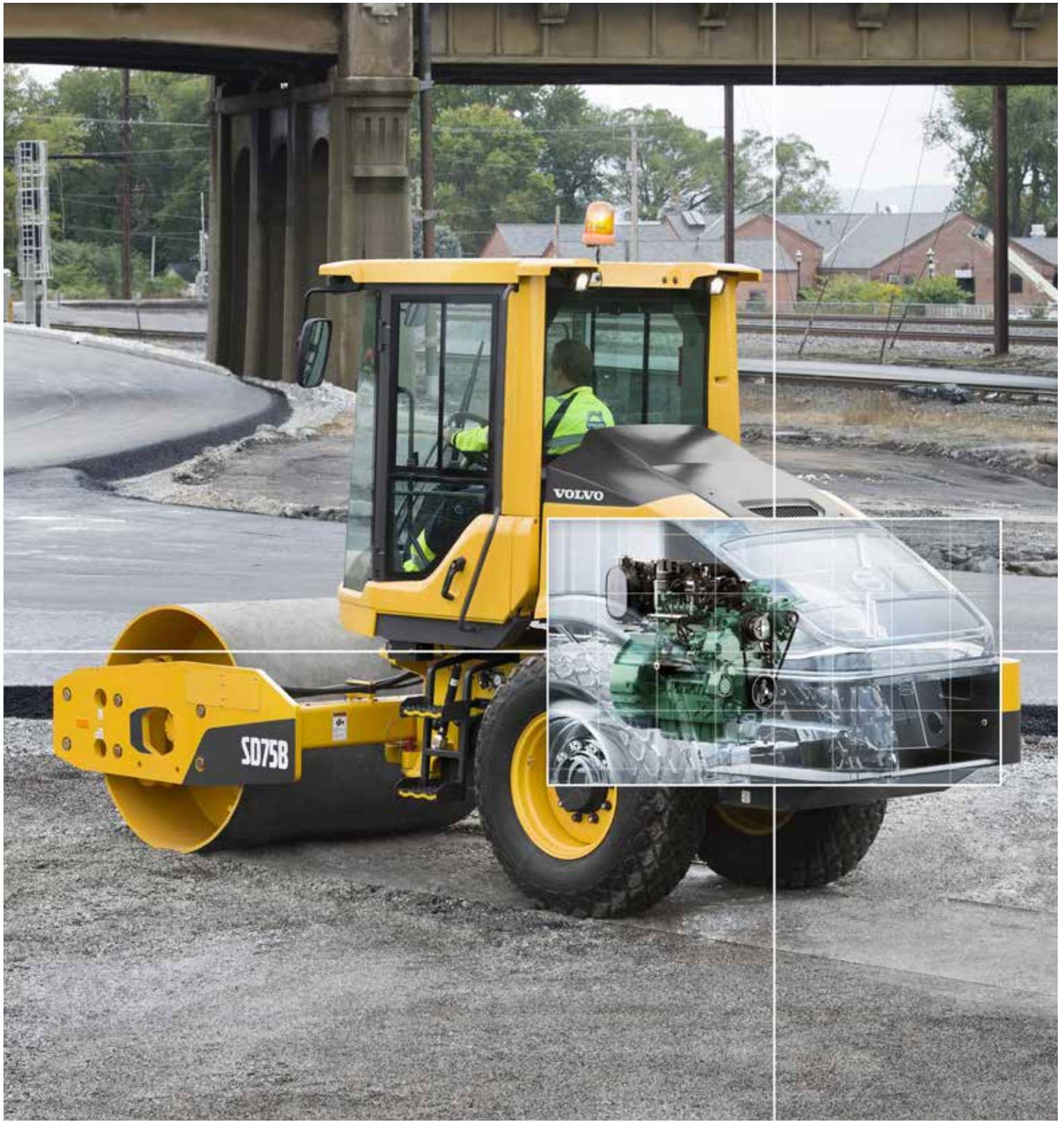




# YÜKSEK ÇEKİŞ VERSİYONU

Volvo çekiş sistemi zor uygulamalarda üstün tırmanış ve çekiş kabiliyeti sağlar. En zorlu uygulamalar için, ekstra tork ile ekstrem eğimleri kolaylıkla tırmanmaya olanak sağlayan Yüksek Çekiş versiyonu mevcuttur. Bu versiyondaki 5 frekans özelliği, makinenize daha fazla üretkenlik kazandırır.





# VOLVO MOTORU

Volvo'nun üstün Stage V motoru düşük devirlerde yüksek tork üreterek üstün performans ve düşük yakıt tüketimini bir arada sunar. Güçten taviz vermeden emisyon değerlerini azaltmak ve verimliliği artırmak üzere tasarlanmıştır. Opsiyonel olarak Stage IIIA motor da sunulmaktadır.

# Güç yukarı, yakıt tüketimi aşağı

Kusursuz şekilde optimize edilmiş Volvo motoru, düşük devirlerde yüksek tork üreterek üstün performans ve düşük yakıt tüketimini bir arada sunar. Motor, daha iyi yakıt verimi sağlama, çalışma süresini artırma ve maliyetleri azaltma hedefleriyle geliştirilmiştir.

## Verimli soğutma sistemi

Değişken hızdaki hidrolik tahrikli fan, yalnızca gerektiğinde güç çeker. Düşük fan devirleri gürültüyü azaltarak operatör konforunu artırır ve toplam sahip olma maliyetini düşürür.



## ECO modu

ECO modu artık standarttır ve varsayılan olarak her zaman açıktır. Motor devrini çalışma moduna uyarlar ve %40'a varan yakıt tasarrufu sağlar.

*\*SD75B, SD160B için geçerli değildir*

## Pasif rejenerasyon

Volvo'nun pasif rejenerasyonu, sürekli ve basitleştirilmiş çalışma sağlar. Operatörün müdahalesi gerekmeden ve performansta düşüş yaşanmadan, çalışma sırasında filtreler otomatik olarak temizlenir.

*\*Opsiyonel Stage IIIA motor için geçerli değildir*



## Eksantrik tasarım

Eksantrik tasarım daha az güç kullanarak daha fazla verimlilik sağlar. Uygulamanız için gerekli performansı karşılayan eksantrik tasarım, daha iyi yakıt verimi için düşük basınçta tırmanma kabiliyeti sağlar.





# Akıl ile paketleni

## COMPACT ASSIST

Compact Assist (sıkıştırma asistanı) seçeneđi, gereksiz geçişleri önleyerek ve ideal sıkıştırmanın elde edilmemiş olabileceđi alanları tespit ederek sıkıştırma verimini artırır.

## ECO modu

ECO modu, artık standarttır ve varsayılan olarak daima aktiftir. Motor hızını çalışma moduna uygun olacak şekilde ayarlar.

## Tambur performansı

Volvo'nun gelişmiş tambur kontrol sistemi, farklı frekanslar, çift deplasman ve ideal merkezkaç kuvveti sağlar.

## Ađır hizmet

Ađır hizmet tipi tambur, orta mafsallı ve ön şase bileşenleri, dayanıklılık dikkate alınarak tasarlanmış ve üretilmiştir.

## Frekans ve deplasman seçenekleri

Deđişen toprak tiplerine ve koşullara uyum sağlamak için, titreşim frekansını operatör konsolundan kolaylıkla ayarlayın.

## YÜKSEK KALITELİ BİLEŞENLER

Silindir, en yüksek kaliteli bileşenler, akıllı yerleşim düzenleri ve net bir tasarım ile donatılmıştır.



## VOLVO MOTOR

Kusursuz şekilde optimize edilmiş Volvo motoru, düşük devirlerde yüksek tork üreterek üstün performans ve düşük yakıt tüketimini bir arada sunar.

### Pasif rejenerasyon

Pasif rejenerasyon özelliği normal çalışma esnasında otomatik olarak devreye girerek filtreleri, operatörün komut vermesine gerek olmaksızın ve performansı etkilemeksizin temizler.

*\*Opsiyonel Stage IIIA motor için geçerli değildir*

### Servis erişimi

Motor bölmesine zemin seviyesinden kapsamlı erişim için, motor kaputu elektrikli kumanda ile açılır.

### CareTrack

CareTrack size raporlar, alarmlar, lokasyon bilgisi ve çalışma saati bilgilerini sunarak daha etkin makine yönetimi sağlamanıza yardımcı olur.

## YÜKSEK ÇEKİŞ VERSİYONU

Volvo çekiş sistemi zor uygulamalarda üstün tırmanış ve çekiş kabiliyeti sağlar. En zorlu uygulamalar için Yüksek Çekiş versiyonu da mevcuttur.

### Darbe göstergesi ve sıkıştırma göstergesi

Ekranı entegre edilmiş darbe göstergesi, hedeflenen sıkıştırma özellikleri için doğru hızda ilerlediğinizden emin olmanızı sağlar. Sıkıştırma göstergesi, toprak sertliğinin tahmini bir değeri olan CMV değerini de gösterir.



# COMPACT ASSIST

Toprak için Compact Assist, geçiş haritalama ve toprak sertliğinin tahmini bir değeri olan CMV (sıkıştırma gösterge değeri) bilgilerini görüntüleyebilir. Bu seçenek, gereksiz geçişleri önleyerek ve ideal sıkıştırmanın elde edilmemiş olabileceği alanları tespit ederek sıkıştırma verimini artırır.



# Konforla kontrol

Volvo tarafından tasarlanmış kabinde, düşük gürültü düzeyi ve üst düzey konfora sahip verimli çalışma ortamı deneyimini yaşayın.

Güvenli, ferah ve mükemmel çepeçevre görüş alanı sayesinde, operatörler bir Volvo silindiriyle daha az yorulur, daha verimli çalışır.

## Tamamen ayarlanabilir koltuk

Tamamen ayarlanabilir koltuk güvenliği ve konforu arttırmak için ön ve arka görüşü geliştirmek amacıyla döner ve kayar.



## Klima kontrol sistemi

Kabin, ısıtma ya da klima gerekip gerekmediğini, kabin içinde rahat bir ortam sağlamak için, endüstri lideri klima kontrolü ile donatılmıştır. Yüksek hava girişi ve pozitif kabin basıncı, tozun kabine girmesini azaltmaya yardımcı olur.



## Operatör ekranı

Yüksek teknolojiye sahip renkli operatör ekranı işletimsel bilgi ve ana arıza teşhislerini sunarak düzeli fiziksel kontrollere olan ihtiyacı azaltır. Doğrudan güneş ışığı altında dahi kolaylıkla okunabilen ekran, servis aralıkları ve makine çalışma koşulları gibi bilgileri de görüntüler. Tuş takımı, operatörün yan konsolunda pratik bir konumda yer alır ve kumandalar konfor ve verimlilik düşünülerek gruplanmıştır.



## Darbe göstergesi ve sıkıştırma göstergesi

Ekranı entegre darbe göstergesi, operatörün hem hedef sıkıştırma hem de eşit ve düzgün bir yüzey elde etmek için ideal hızda hareket etmesine olanak sağlar. Sıkıştırma göstergesi, toprak sertliğinin tahmini bir değeri olan CMV değerini gösterir ve ideal sıkıştırmanın elde edildiğini göstermeye yardımcı olur.

# Sağlam ve dayanıklı

Volvo Construction Equipment, piyasadaki en sağlam ve en güvenilir silindirleri üretir. B-Serisi toprak silindirleri daha fazla çalışma süresi ve daha kısa bakım süreleri için kolay servis erişimi sağlar.

## Servis erişimi

Kabin devirme standarttır ve tüm hidrolik bileşenlere erişim sağlar. Motor bölmesine zemin seviyesinden sınıf lideri erişim imkanı için, motor kaputu elektrikli kumanda ile açılır. Bakım ve kontrol işlemleri daha verimli bir şekilde ve minimum aksama süreleriyle gerçekleştirilebilir, böylece toplam üretkenlik ve güvenilirlik artırılır.



## Sızdırmaz elektronikler

Tüm bileşenler ve elektronik parçalar kabin içine taşınmış ve arka duvara monte edilmiş ve elemanlardan korunmuştur. Sigortalara, sigorta panelinin arkasından kolaylıkla erişilebilir.

## CareTrack

CareTrack Volvo Construction Equipment için tasarlanmış olan tekniğin en yüksek düzeyinde bir telematik sistemdir. Servis programlarınızı daha verimli hazırlayabilmek için, daima güncel bilgilere sahip olun, yakıt durumu, makine konumu ve çalışma süresi gibi raporlar, uyarılar ve bilgiler alın. Planlanmamış aksamaların önüne geçin ve makinенizin verimli çalıştığından emin olun.



## Ağır hizmet

Ağır hizmet tipi tambur, orta mafsal ve ön şase bileşenleri, dayanıklılık dikkate alınarak tasarlanmış ve üretilmiştir. Kalın çelik tambur kovani, uzun ömür ve yüksek performans için tasarlanmıştır. Şase parçaları, yüksek kaliteli çelikten üretilmiş, robotlar yardımıyla titizlikle ve tutarlılıkla kaynaklanmış ve böylece güçlü bir yapı garanti edilmiştir.







# YÜKSEK KALITELİ BİLEŞENLER

Silindir, en yüksek kaliteli bileşenler, akıllı yerleşim düzenleri ve net bir tasarım ile donatılmıştır. Makine ömrünü uzatmak ve üstün performans sağlamak üzere motor, hidrolik ve elektronik bileşenler uyum içinde çalışır.

# Teknik özellikler

Stage IIIA modelleri		SD115B		SD135B		SD160B	
Tambur tipi		Düz	Keçi ayağı	Düz	Keçi ayağı	Düz	Keçi ayağı
<b>Makine Ağırlıkları (kabin ve iç kazıyıcı dahil)</b>							
Çalışma Ağırlığı (CECE)	kg	11 315	11 475	12 175	12 875	16 382	17 085
Tamburdaki Statik Ağırlık	kg	6 000	6 160	6 860	7 560	10 802	11 505
Lastiklerdeki Statik Ağırlık	kg	5 315	5 315	5 315	5 315	5 580	5 580
Nakliye Ağırlığı	kg	11 083	11 243	11 943	12 643	16 150	16 853
<b>Tambur</b>							
Genişlik	mm	2 134	2 134	2 134	2 134	2 134	2 134
Çap	mm	1 500	1 295	1 510	1 510	1 510	1 510
Kovan Kalınlığı	mm	25	25	30	30	30	30
Keçi Ayağı Üzerindeki Çap	mm	-	1 549	-	1 764	-	1 764
Keçi Ayağı	sayısı	-	112	-	120	-	120
Keçi Ayağı Yüksekliği	mm	-	127	-	127	-	127
Keçi Ayağı Uç Bölgesi	cm <sup>2</sup>	-	135,3	-	135,3	-	135,3
<b>Titreşim</b>							
Frekans	Hz	30,8/33,8	30,8/33,8	30,8/33,8	30,8/33,9	23,3-31,3 (5x frekans)	23,3-31,3 (5x frekans)
Opsiyonel 5 Frekans (Yüksek Genlik)	Hz	23,3-30,8	23,3-30,8	23,3-30,8	23,3-30,8	-	-
Merkezkaç Kuvveti	Yüksek Genlik	kN	258	258	281	281	291
	Düşük Genlik	kN	242	242	249	249	249
Nominal Genlik	Yüksek Genlik	mm	1,92	1,82	1,87	1,6	1,86
	Düşük Genlik	mm	1,5	1,42	1,38	1,17	1,37
<b>Tahrik</b>							
Tip	Hidrostatik						
Lastikler	23.1-26 R3 8PR TT	23.1-26 R1 8PR TL	23.1-26 R3 8PR TT	23.1-26 R1 8PR TL	23.1-26 R3 8PR TT	23.1-26 R1 8PR TL	
Tambur Tahriği	Planet Dişli Kutusu						
<b>Yol Hızı</b>							
Yüksek	km/h	0-8,8	0-9,0	0-8,8	0-9,5	0-11,5	0-12,5
Düşük	km/h	0-4,2	0-4,2	0-4,2	0-4,7	0-4,5	0-4,8
<b>Opsiyonel Motor</b>							
Marka/Model	Volvo D5E UN R96 I (Stage IIIA/Tier 3' benzer şekilde)						
Motor Tipi	Turboşarjlı 4 silindir						
2 000 d/dk'da Anma Gücü	kW	123					
<b>Elektrik Sistemi</b>							
Voltaj (Negatif toprak)	Volt	24					
Alternatör	Ah	80					
Aküler	CCA	2 x 1 000					
<b>Frenler</b>							
Servis	Hidrostatik						
Park/İkincil	Yay uygulanmış, tambur ve akslarda hidrolik olarak serbest bırakılan						
<b>Çeşitli</b>							
Mafsal Açısı	°	+/- 35					
Salınım Açısı	°	+/- 12					
İç dönüş yarıçapı	mm	3 800					
Yakıt Kapasitesi	L	251					
Hidrolik Yağ Kapasitesi	L	75					
<b>Garantili Ses Seviyesi</b>							
ISO 11203:2009 uyarınca Operatör Kulağı	L <sub>pA</sub> dB	75 (Kabin) - 87 (Tente)				79 (Kabin)	
Direktif 2000/14/EC uyarınca dış taraf	L <sub>WA</sub> dB	105				105	



Stage V modelleri		SD75B		SD115B		SD135B		SD160B		
Tambur tipi		Düz	Keçi ayağı	Düz	Keçi ayağı	Düz	Keçi ayağı	Düz	Keçi ayağı	
<b>Makine Ağırlıkları (kabin ve iç kazıyıcı dahil)</b>										
Çalışma Ağırlığı (CECE)	kg	7 192	7 368	11 743	11 900	12 600	13 300	16 691	17 392	
Tamburdaki Statik Ağırlık	kg	3 610	3 786	6 293	6 450	7 150	7 850	10 976	11 677	
Lastiklerdeki Statik Ağırlık	kg	3 582	3 582	5 450	5 450	5 450	5 450	5 715	5 715	
Nakliye Ağırlığı	kg	7 081	7 257	11 613	11 770	12 470	13 170	16 561	17 262	
<b>Tambur</b>										
Genişlik	mm	1 676	1 676	2 134	2 134	2 134	2 134	2 134	2 134	
Çap	mm	1 215	1 207	1 500	1 295	1 510	1 510	1 510	1 510	
Kovan Kalınlığı	mm	20	16	25	25	30	30	30	30	
Keçi Ayağı Üzerindeki Çap	mm	-	1 354	-	1 549	-	1 764	-	1 764	
Keçi Ayağı	sayısı	-	84	-	112	-	120	-	120	
Keçi Ayağı Yüksekliği	mm	-	75	-	127	-	127	-	127	
Keçi Ayağı Uç Bölgesi	cm <sup>2</sup>	-	125	-	135,3	-	135,3	-	135,3	
<b>Titreşim</b>										
Frekans	Hz	30,8/33,8	30,8/33,8	30,8/33,8	30,8/33,8	30,8/33,8	30,8/33,9	23,3-31,3 (5x frekans)	23,3-31,3 (5x frekans)	
Opsiyonel 5 Frekans (Yüksek Genlik)	Hz	23,3-30,8	23,3-30,8	23,3-30,8	23,3-30,8	23,3-30,8	23,3-30,8	-	-	
Merkezkaç Kuvveti	Yüksek Genlik	kN	139	139	258	258	281	281	291	291
	Düşük Genlik	kN	121	121	242	242	249	249	249	249
Nominal Genlik	Yüksek Genlik	mm	1,94	1,71	1,92	1,82	1,87	1,6	1,86	1,55
	Düşük Genlik	mm	1,41	1,25	1,5	1,42	1,38	1,17	1,37	1,15
<b>Tahrik</b>										
Tip	Hidrostatik									
Lastikler	14.9-24 R3 6PR TT		14.9-24 R1 6PR TL	23.1-26 R3 8PR TT	23.1-26 R1 8PR TL	23.1-26 R3 8PR TT	23.1-26 R1 8PR TL	23.1-26 R3 8PR TT	23.1-26 R1 8PR TL	
Tambur Tahriği	LSHT Motoru				Planet Dişli Kutusu					
<b>Yol Hızı</b>										
	Yüksek	km/h	0-12,3	0-12,9	0-10,1	0-10,0	0-9,9	0-10,4	0-11,5	0-12,5
	Düşük	km/h	0-6,5	0-7,5	0-4,4	0-4,3	0-4,2	0-4,7	0-4,9	0-5,3
<b>Motor</b>										
Marka/Model	Volvo D3.8 Stage V				Volvo D4 Stage V					
Motor Tipi	Turboşarjlı 4 silindir				Turboşarjlı 4 silindir					
2 200 d/dk'da Anma Gücü	kW	55,4				110				
<b>Elektrik Sistemi</b>										
Voltaj (Negatif toprak)	Volt	12				24				
Alternatör	Ah	100				80		120		
Aküler	CCA	1 x 1 000				2 x 1 000				
<b>Frenler</b>										
Servis	Hidrostatik									
Park/İkincil	Yay uygulanmış, tambur ve akslarda hidrolik olarak serbest bırakılan									
<b>Çeşitli</b>										
Mafsal Açısı	°	+/- 38				+/- 35				
Salınım Açısı	°	+/- 12				+/- 12				
İç dönüş yarıçapı	mm	3 249				3 800				
AdBlue® Deposu	L	20/5				20/5				
Yakıt Kapasitesi	L	115				165				
Hidrolik Yağ Kapasitesi	L	60				75				
<b>Garantili Ses Seviyesi</b>										
ISO 11203:2009 uyarınca Operatör Kulağı	L <sub>pA</sub> dB	74 (Kabin) - 87 (Tente)			75 (Kabin) - 87 (Tente)			79 (Kabin)		
Direktif 2000/14/EC uyarınca dış taraf	L <sub>WA</sub> dB	104			105			105		

# Teknik özellikler

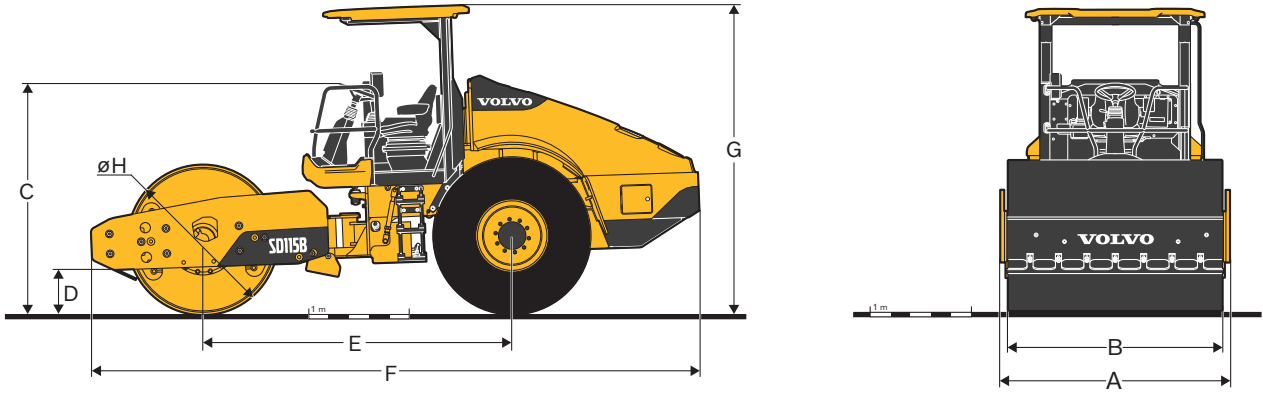
## TIRMANMA KABİLİYETİ

Model	SD75B		SD115B		SD135B		SD160B	
	Düz	Keçi ayağı	Düz	Keçi ayağı	Düz	Keçi ayağı	Düz	Keçi ayağı
Çekiş takviyesi yok	Orta seviye						-	
Akış bölücü seçeneği ile	Yüksek						-	
Yüksek Çekiş versiyonu ile (akış bölücü ve yüksek torklu aks seçenekleri dahil)	-		Ekstrem				Yüksek	

Orta seviye uygulamalar otoyol yapımı, yüzey tamamlama ve %30'a kadar eğimler içerir.

Yüksek seviye uygulamalar hendek kazma, altyapı projeleri ve %25 ila %40 eğimler içerir.

Ekstrem uygulamalar yoğun miktarda gevşek malzeme kaldırmayı, düzleme bıçaklarının kullanımını ve dolgu alanları gibi %30 üzerinde eğimler içerir.



## BOYUTLAR

Birim		SD75B		SD115B		SD135B		SD160B	
		Düz tambur	Keçi ayağı tambur	Düz tambur	Keçi ayağı tambur	Düz tambur	Keçi ayağı tambur	Düz tambur	Keçi ayağı tambur
A	mm	1 830	1 830	2 286	2 286	2 286	2 286	2 406	2 406
B	mm	1 676	1 676	2 134	2 134	2 134	2 134	2 134	2 134
C	mm	2 183	2 252	2 269	2 288	2 269	2 288	2 359	2 311
D	mm	383	452	483	498	483	609	483	609
E	mm	2 677	2 677	3 095	3 095	3 095	3 095	3 095	3 095
F	mm	5 044	5 044	6 091	6 091	6 091	6 091	6 148	6 148
G	mm	2 924	2 993	3 000	3 020	3 000	3 020	3 090	3 020
H	mm	1 215	1 354	1 500	1 549	1 510	1 764	1 510	1 764



# Donanım

## OPSİYONEL VOLVO EKİPMAN SEÇENEKLERİ

### Lastikler



### Keçi ayağı tambur



### Bıçak



### Çalışma ışıkları



### Sıkıştırma göstergesi



### Yüksek Çekiş versiyonu



Her ürün, her pazarda sunulmamaktadır. Sürekli gelişim politikamız kapsamında, teknik özellikleri ve tasarımları önceden bildirmeksizin değiştirme hakkımızı saklı tutuyoruz. Resimler; standart makine versiyonunda yer almayan, opsiyonel özellikler içerebilir.

**VOLVO**

**Volvo Construction Equipment**

[volvoce.com](http://volvoce.com)